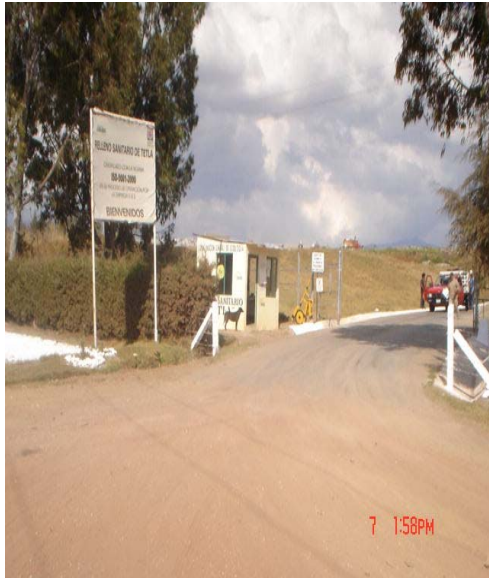


RELLENO SANITARIO DE MORELOS.

El relleno sanitario se encuentra en el Kilómetro 13+500, carretera federal No. 119 tramo Apizaco- Tejocotal (Ejido Col. Morelos Apizaco- Tlaxcala)
 Latitud Norte 19° 31' 23", Longitud Oeste 98° 07' 17.7"

SUPER.	VIDA UTIL	INGRESO	MUN	IND	SERV.	POBLACION BENEFICIADA	MAQUINARIA Y EQUIPO	PERSONAL
15 Ha	2 AÑOS	216 TON/DIA	16	44	25	287,239 HAB.	Cargador Frontal Tractor D7-R Camión Volteo Kodiak	3 Operadores 3 Auxiliares Técnicos



Tenencia de la tierra:

Esta ubicado en un ejido de Morelos municipio de Apizaco, mediante un convenio anual 2005 \$130,000.00 en 2006 150,000.00 al no cumplir se serraría el relleno sanitario.

Existe la probabilidad de adquirir 10 hectáreas y con esto podemos proyectar la extracción de bonos de carbono.

El relleno sanitario de Morelos recibe diariamente alrededor de 287 toneladas de basura provenientes de los municipios de Amaxac, Apizaco, Atlangatepec, Cuaxomulco, Emiliano

Zapata, Lázaro Cárdenas, Muñoz de domingo Arenas, San Luis Tecopilco, Santa Cruz Tlaxcala, Terrenate, Tetla, Tlaxco, Tocatlan, Tzompantepec, Xalostoc, Xaltocan, Yahuquemecan.